

平日昼プラン

平日（祝祭日を除く）の午前・お昼間に通えるお客様にオススメ！

	月～金曜日（祝祭日を除く）
1 時限目（9:10～）	
2 時限目（10:10～）	
3 時限目（11:10～）	
4 時限目（12:10～）	
5 時限目（13:10～）	
6 時限目（14:10～）	
7 時限目（15:10～）	
8 時限目（16:10～）	

Q.

どんな人にオススメですか？

A.

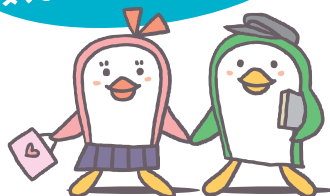
夕方や夜からアルバイトなどをされている方や、主婦の方で午前中や昼間に時間的な余裕がある方、そんなお客様にオススメです。



AT車

272,000円
(税込 **293,760円**)

スケジュール作成付き
お客様のご予定を伺った上で
スケジュール作成いたします。



MT車

287,000円
(税込 **309,960円**)

下記の追加料金
がかりません。

修了検定・卒業検定・追加教習・
補習教習・自由教習



備考

※表示料金には修了検定料・効果測定料・卒業検定料が含まれます。※仮免許関係手数料として、別途2,850円が必要になります。※仮免学科試験は2回目以降1,700円がかかります。※原付等免許証をお持ちでない方は、原付教習料として、別途4,760円(税込5,140円)が必要になります。※キャンセル料は1時限あたり1,852円(税込2,000円)がかかります。ただし1時間前までにご連絡いただければ無料となります。※途中解約の場合、技能教習・学科教習の未使用分においては全額返金します。※高速教習は実車で行います。※お申込み時に必ず本チラシをご提出ください。

※本プランは、2018年5月末日までにご入校のお客様に限りご利用いただけます。※他のプランとの併用はできかねますので、ご了承ください。

城北自動車学校